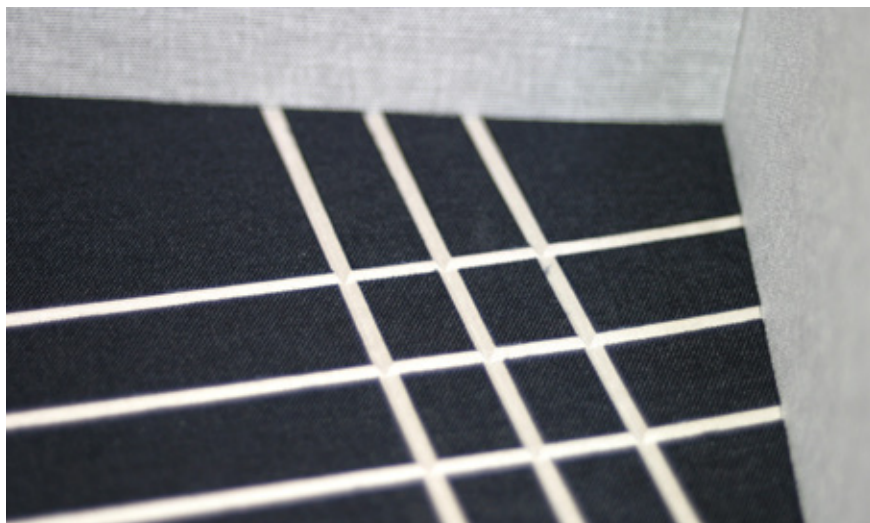


UNA RICERCATA CONFEZIONE PER IL CENTENARIO DI *Manifattura del Seveso*



Nasce da una complessa progettazione cartotecnica che coniuga eleganza e sobrietà, bellezza del rivestimento e armonia delle forme la confezione della bottiglia di Porto vintage del 1917, realizzata in occasione del centenario di Manifattura del Seveso.

Leader nella produzione di tessuti tecnici destinati al lusso, Manifattura del Seveso ha festeggiato qualche mese fa i suoi 100 anni di storia

alla presenza di 300 ospiti internazionali, nella splendida location di Villa Erba a Cernobbio sul lago di Como.

Prodotta dalla portoghese Cartonagem Trindade Lda, importante polo europeo nella produzione di scatole per il mercato del lusso e del vino, la confezione è stata presentata anche Luxepack Monaco 2017, dove un pubblico numeroso ha apprezzato i dettagli sartoriali del rivestimento.



IL COPERCHIO

Nel coperchio la confezione è rivestita con tela Paradise grigia bitonale, con inserimento di una etichetta in Assuan nera riproducente il marchio MDS con stampa a caldo tono su tono.

L'INTERNO

All'interno del coperchio una tela Assuan nera con scavato sul cartone un motivo geometrico che riproduce il sottostante motivo del fondo

IL FONDO

È rivestito sempre con tela Assuan nera.

I SOSTEGNI RIVESTITI

Particolarmente innovativa e ingegnosa, la soluzione per contenere la bottiglia che si incastra in un complesso gioco di sostegni in cartone rivestiti intela Paradise, che bloccano la bottiglia.